



NIMBUS

Решение для контроля маршрутного пассажирского транспорта

Планирование. Контроль. Аналитика

winalon

Для чего это решение?



NimBus помогает организовать работу автопарка пассажирского транспорта:



Остановки

Создавайте новые остановки или импортируйте из сторонних систем



Маршруты

Планируйте маршруты из последовательности остановок, задавайте расписания и назначайте объекты



Рейсы

Автоматически создавайте рейсы на основе расписаний и схем действия активных маршрутов



Слежение

Контролируйте выполнение рейса в реальном времени, отслеживайте опоздания, опережения, отклонения от маршрута



Отчеты

Получайте доступ к истории прохождения рейсов, оценивайте качество их выполнения в разрезе объектов и маршрутов



Для кого это решение?



Диспетчер

Контролирует выполнение рейсов онлайн и оперативно реагирует на нештатные ситуации



Управляющий автопарком

Сокращает пробег, время простоя, расходы на топливо и ликвидирует левые рейсы



Владелец автопарка

Принимает решения на основании объективных данных в отчетах



Держит вас в курсе

Уведомления рассказывают о ходе выполнения рейсов и привлекут внимание диспетчера к ситуациям, требующим реагирования



Становится платформой для разработки

Открытый API помогает создать уникальные решения в сфере пассажирских перевозок



Информирует пассажиров

Инструмент «Локатор» используется, чтобы делиться местоположением и передвижениями транспорта с пассажирами



Сохраняет историю

Данные по рейсам для отчетности доступны в течение 100 дней

Почему стоит использовать NimBus



Специальное решение на базе Wialon



Удобный интерфейс



Гибкая настройка и система прав пользователей



Аналитика и отчетность по работе автопарка



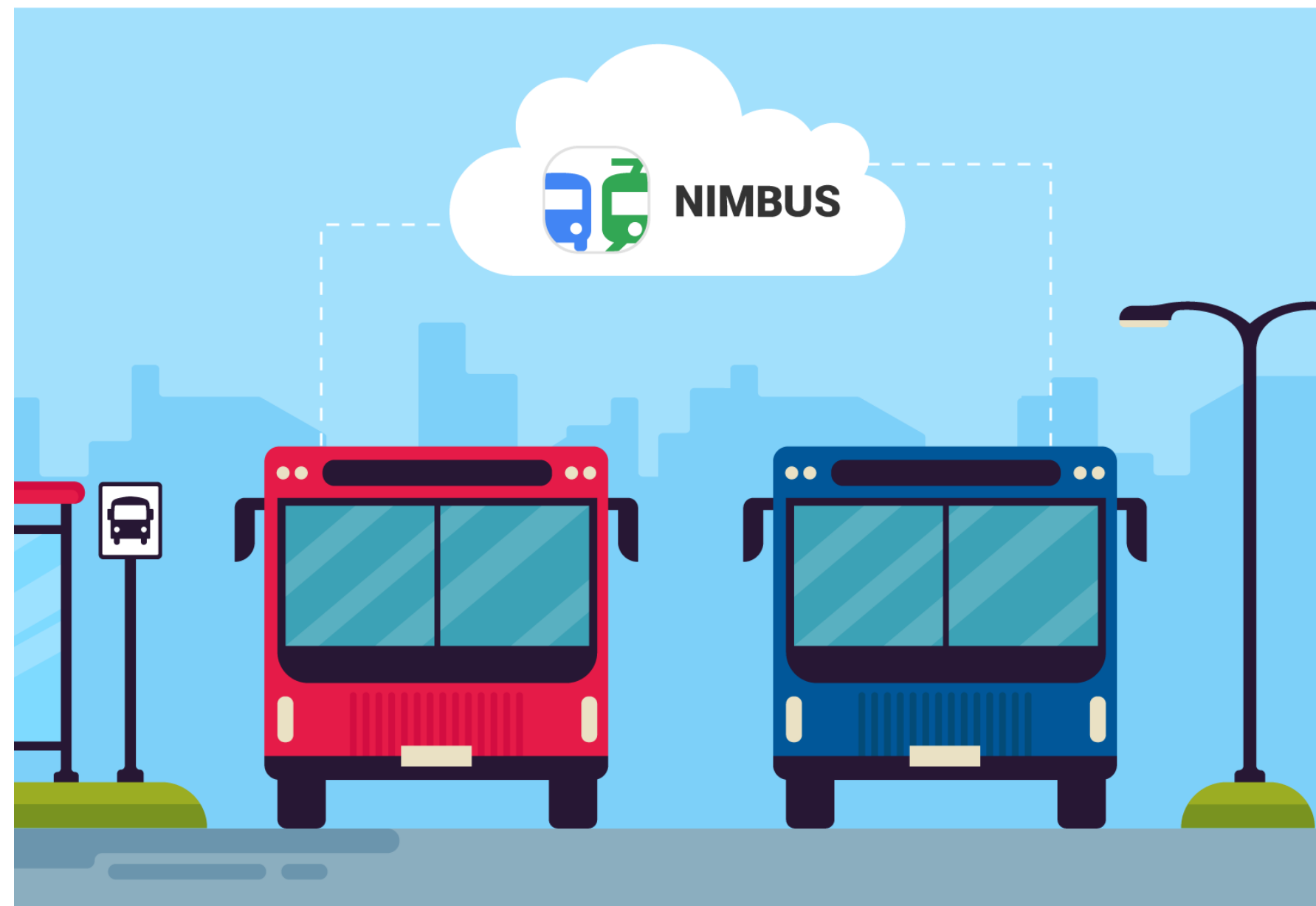
API для дополнительных разработок и интеграции со сторонними системами



Решение доступно на нескольких языках, список которых постоянно пополняется



Сводная информация по работе сервиса в одном окне «Обзор»



Как это работает? Интерфейс администратора

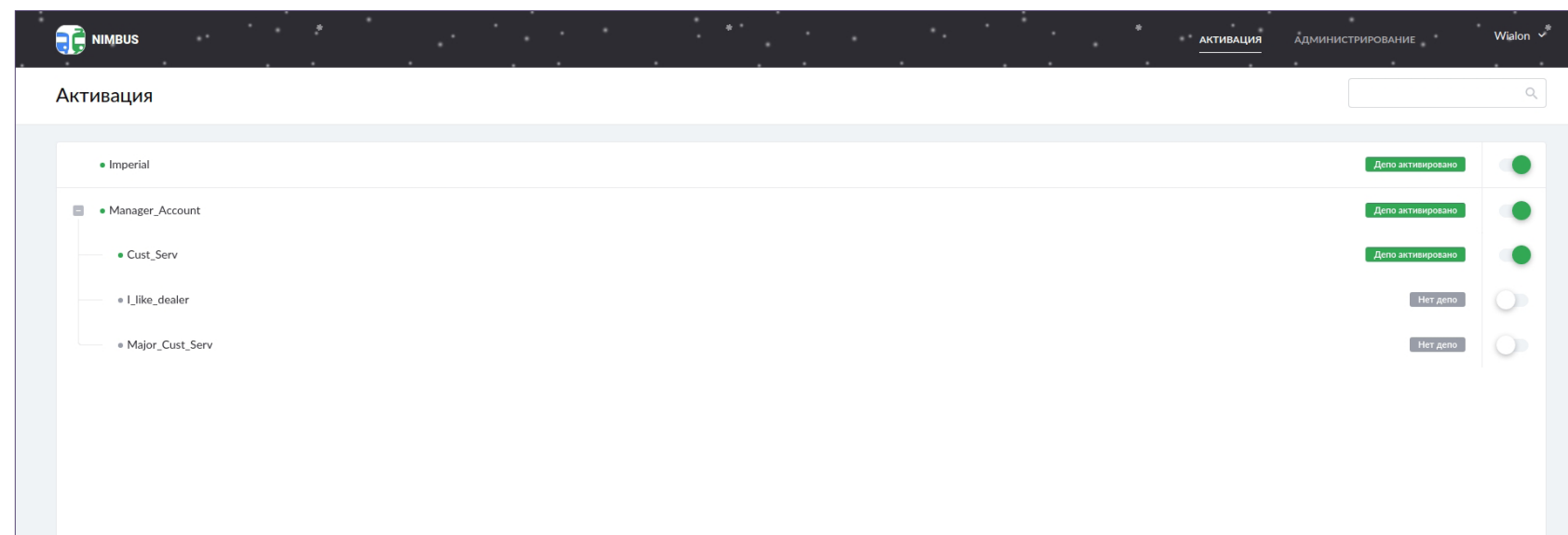


1

Начало работы: Активация

- Авторизуйтесь в NimBus под учетной записью верхнего уровня
- Активируйте «Депо» для дочерних учетных записей

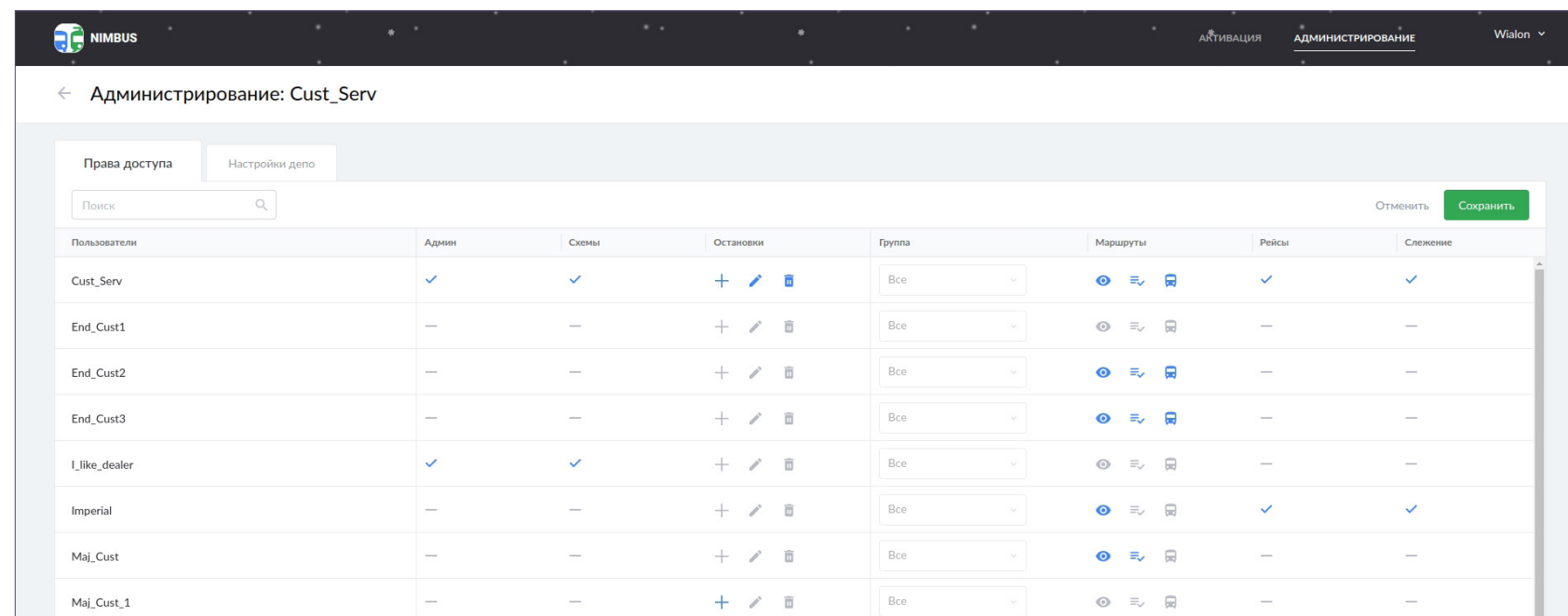
*«Депо» – это хранилище для остановок, маршрутов, расписаний, истории прохождения рейсов и другой информации, связанной с работой сервиса



2

Начало работы: Администрирование

- **Защищайте информацию при помощи прав доступа:** решайте, кто может видеть и редактировать данные по остановкам, маршрутам, расписаниям и рейсам.
- **Создавайте и редактируйте группы маршрутов:** ограничивайте список маршрутов, доступных пользователю.
- **Адаптируйте систему под ваш регион:** задайте временную зону, период перехода на летнее время и время активации рейсов.
- **Продолжайте работу в интерфейсе пользователя.**





3

Анализируйте эффективность работы транспорта. Вкладка «Обзор» содержит сводную информацию по содержимому депо. Данные обновляются в реальном времени:

- **Остановки**

общее количество остановок депо и количество остановок по каждому виду транспорта

- **Маршруты**

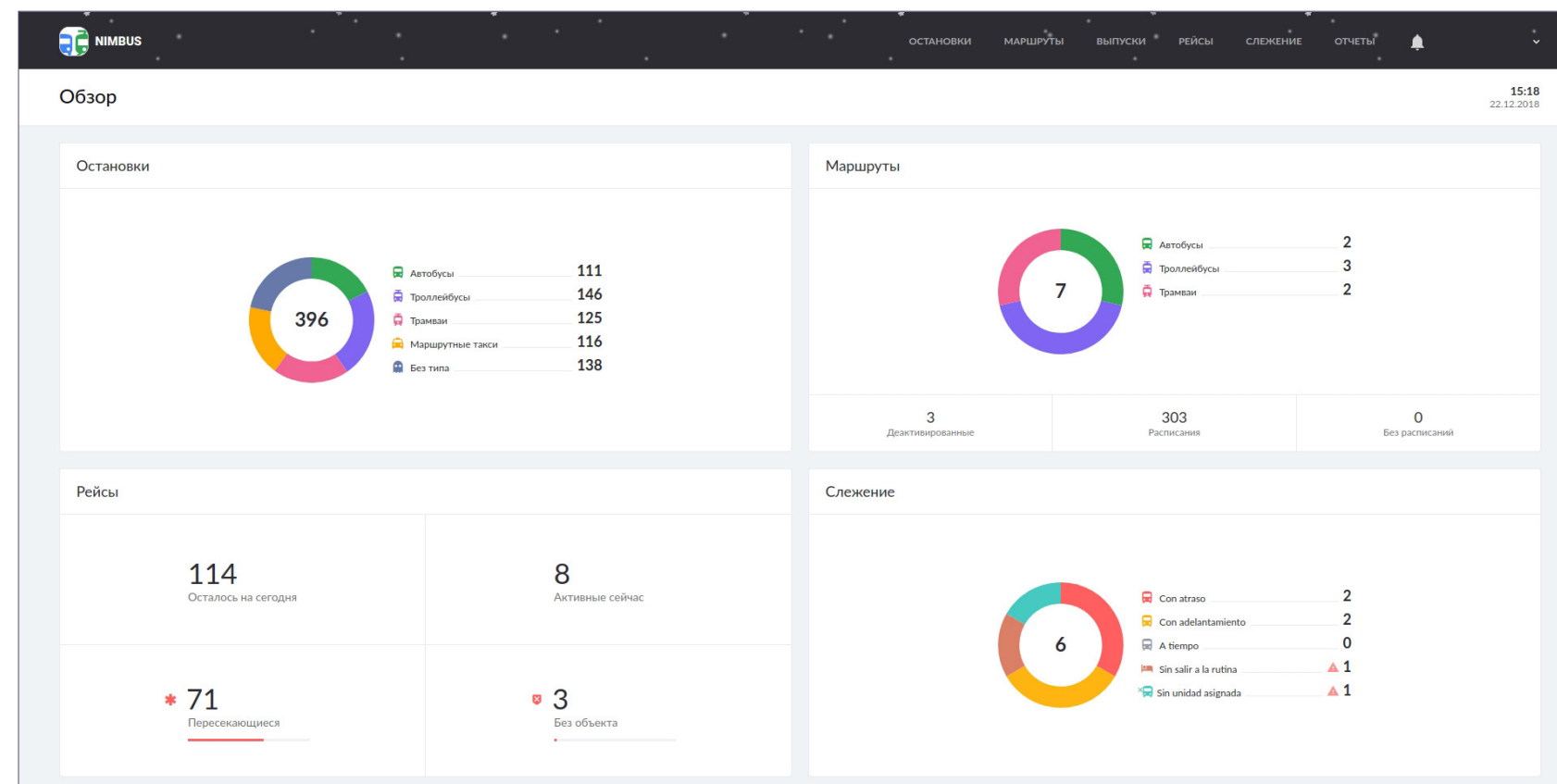
общее количество маршрутов депо и количество маршрутов по каждому виду транспорта

- **Рейсы**

общее количество активных и предстоящих рейсов, а также рейсов активных в данный момент, пересекающихся и рейсов без объекта

- **Слежение**

количество рейсов, следующих по расписанию, с отставанием, опережением, а также рейсы без объекта и те, на которые объект не был назначен

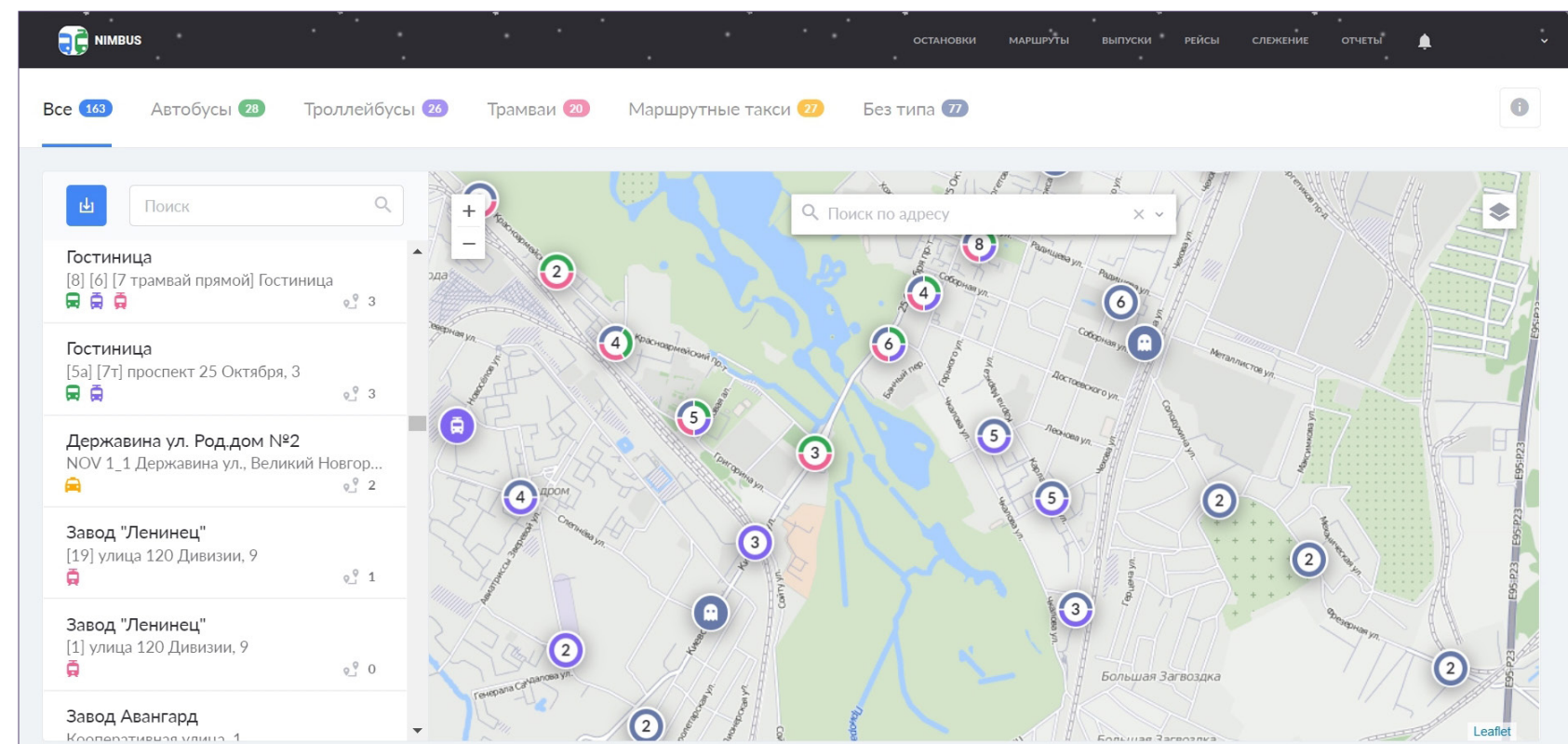




4

Создавайте/импортируйте остановки:

- **Добавляйте** контрольные точки любой формы за несколько кликов или воспользуйтесь поиском по карте
- **Импортируйте** остановки из .kml/.kmz файлов
- **Указывайте** вид транспорта для поиска и фильтрации в списке и на карте
- **Определяйте** недействующие в маршрутах остановки



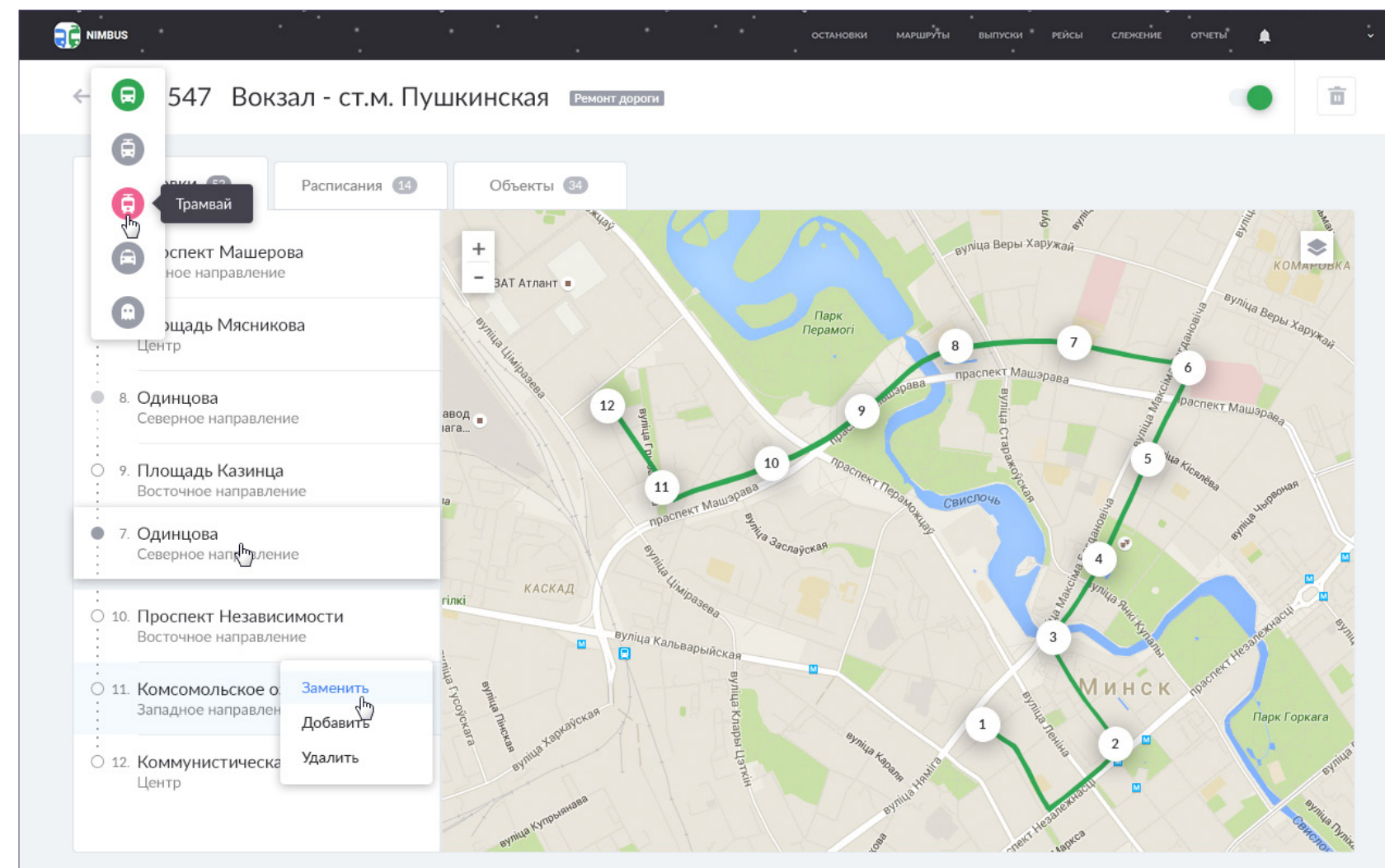
Как это работает? Маршруты



5

Управляйте маршрутами:

- **Создавайте** маршруты с расписаниями, пользовательскими схемами действия и назначенными объектами
- **Добавляйте** сотни расписаний для любых обстоятельств на основе уже существующих
- **Назначайте** заранее объекты, которые постоянно движутся по маршрутам с заданными расписаниями
- **Используйте** динамический поиск и фильтрацию по виду транспорта, названию и номеру маршрута
- ***Схема действия** определяет периоды активности расписаний (дни недели, времена года, дорожные работы)



Как это работает? Рейсы



6

Планируйте рейсы:

- Создавайте рейсы автоматически на основе расписаний и схем действий активных маршрутов
- Просматривайте рейсы, запланированные на любую дату, и управляйте рейсами на следующую неделю
- Используйте динамический поиск и фильтрацию для идентификации рейсов без назначенных объектов
- Планируйте рейсы для расписаний длительностью более 24 часов
- Группируйте рейсы по маршруту/объекту для более удобного отображения данных
- Просматривайте выполненные рейсы на карте при помощи цветных треков

The screenshot displays the NIMBUS web application interface. At the top, there is a navigation bar with the NIMBUS logo and menu items: ОСТАНОВКИ, МАРШРУТЫ, ВЫПУСКИ, РЕЙСЫ, СЛЕЖЕНИЕ, ОТЧЕТЫ. Below the navigation bar, there is a search and filter section with a dropdown menu for 'Маршруты', a filter for 'Все', a date selector for '09-14-2017', and a search bar. The main content area shows two bus route cards. The first card is for route '8 Красноармейский пр. / ул. Нестерова – Улица Изот...' with 'Обратное направление'. It shows a schedule from 12:00 to 14:00 with 9 bus trips listed, each with a time range and bus number (e.g., 12:44 - 13:00 Bus7-4). The second card is for route '8э улица Изотова – Красноармейский пр. / ул. Нестер...' with 'Прямое направление'. It shows a schedule from 12:00 to 14:00 with 9 bus trips listed, each with a time range and bus number (e.g., 12:40 - 12:54 Bus7-1). A tooltip 'Все рейсы' is visible over the second card.

Как это работает? Выпуски

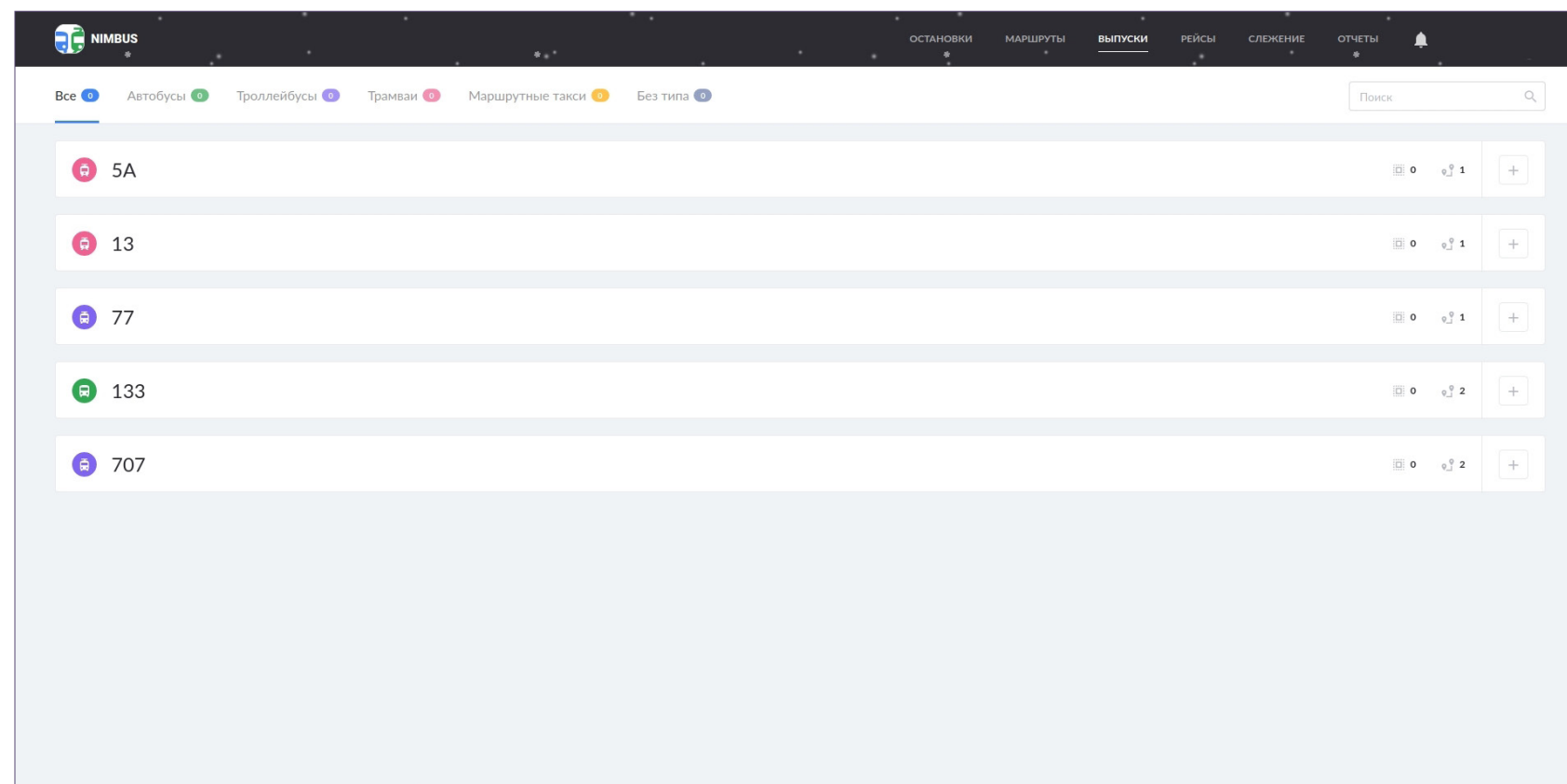


7

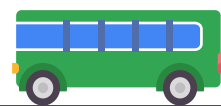
Работайте с выпусками:

***Выпуск – цепочка расписаний, предназначенных для последовательного выполнения одним объектом. Расписания в данном случае принадлежат маршрутам с одинаковым номером и видом транспорта.**

- Создавайте выпуски, выбирая необходимые маршруты, расписания и схемы действия
- Фильтруйте выпуски по схеме действия



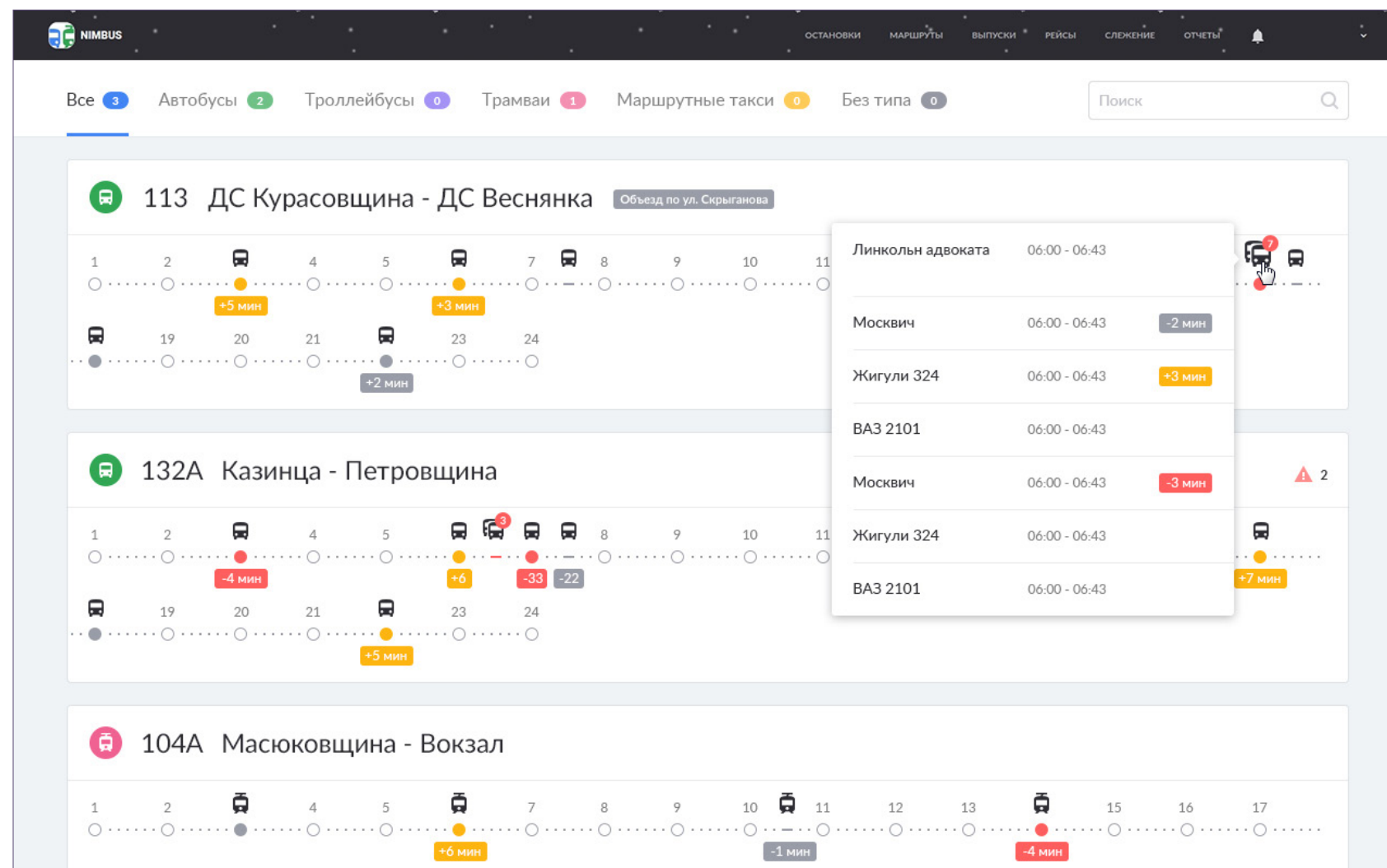
Как это работает? Слежение



8

Отслеживайте рейсы в реальном времени:

- Используйте удобную линейную схему, карту и быстрые уведомления для контроля опозданий/опережений, отклонений от маршрута
- Отслеживайте опоздания и опережения при помощи цветовой идентификации и получайте дополнительную информацию из всплывающих подсказок
- Заменяйте ТС на уже начавшемся маршруте в случае поломки
Контролируйте распределение транспорта по маршрутам





9

Анализируйте работу автопарка:

- Изучайте исторические данные и оценивайте качество выполнения рейсов
- Создавайте базовые и детализированные отчеты
- Выполняйте отчеты за период до 100 дней
- Экспортируйте отчеты в .xlsx

Отчет по объекту МАЗ 3231 АВ-7 за 2017 Июнь 01

Маршрут	Распис.	Нач. рейса	Конец рейса	Длительн.	Сред. откл.	Макс. опереж.	Макс. отст.	Пропу	Статус
22 Варшавский вокзал - Генерала Сандалова	06:40 - 07:07	15.05.2017 06:40	15.05.2017 07:07	27 мин.	0	+8 мин.	-7 мин.	0/13	Завершен
22 Генерала Сандалова - Варшавский вокзал	07:08 - 07:35	15.05.2017 07:07	15.05.2017 07:35	18 мин.	0	+2 мин.	-5 мин.	1/14	
22 Варшавский вокзал - Генерала Сандалова	08:00 - 08:27	15.05.2017 08:01	15.05.2017 08:27	26 мин.	-1 мин.	+6 мин.	-8 мин.	0/13	
22 Генерала Сандалова - Варшавский вокзал	08:28 - 08:55	15.05.2017 08:28	15.05.2017 08:51	23 мин.	+2 мин.	+5 мин.	-3 мин.	1/14	
22 Варшавский вокзал - Генерала Сандалова	09:20 - 09:47	15.05.2017 09:20	15.05.2017 09:40	20 мин.	0	+5 мин.	-6 мин.	0/13	
22 Генерала Сандалова - Варшавский вокзал	09:48 - 10:15	15.05.2017 09:48	15.05.2017 10:15	27 мин.	0	+5 мин.	-5 мин.	1/14	

Dropdown menu options: Маршрут, Расписание, Начало рейса, Конец рейса, Длительность, Среднее отклонение, Макс. опережение, Макс. отставание, Пропущено о/п, Статус.